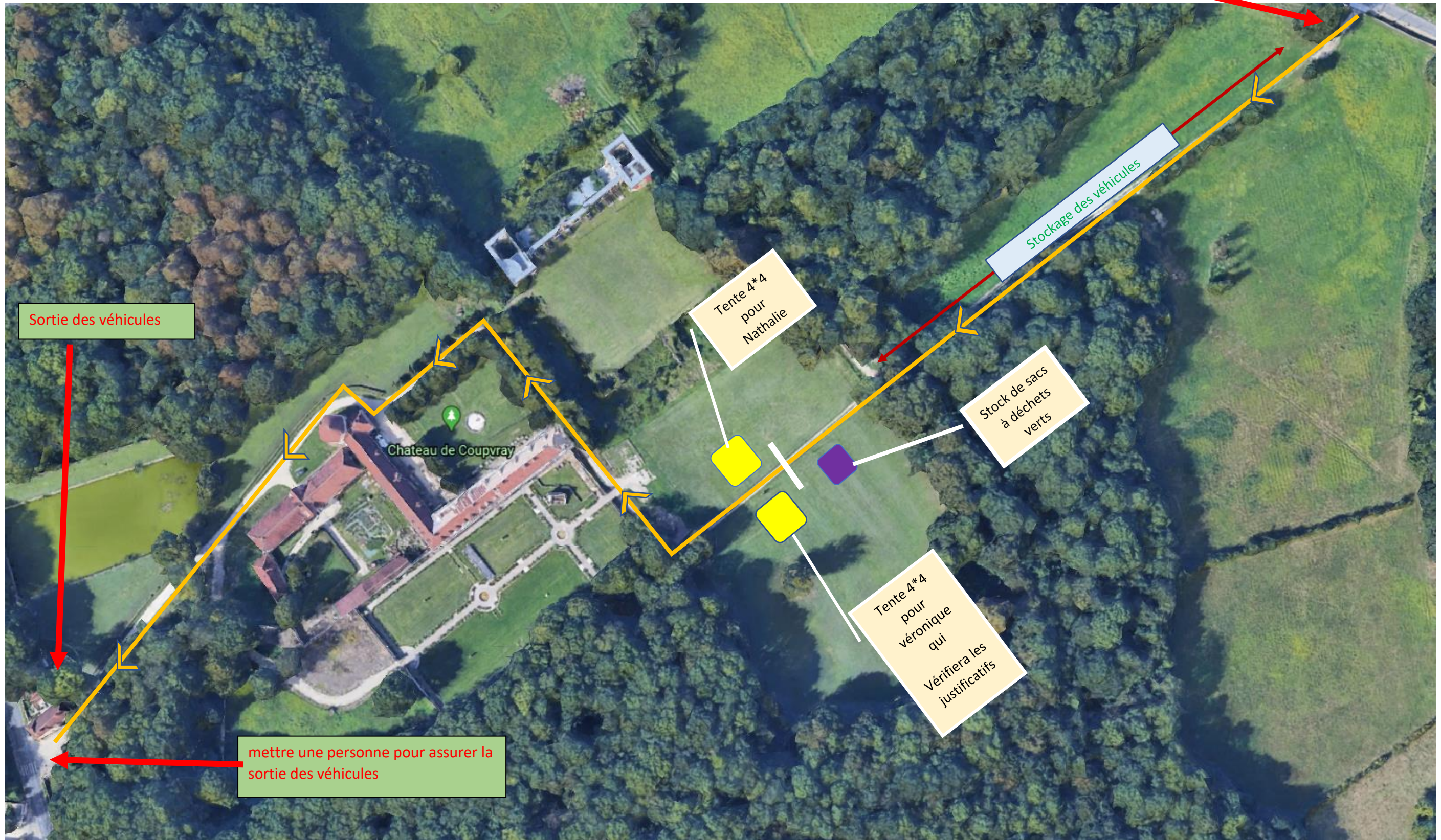


Proposition de méthodologie pour la distribution des sacs à déchets verts le
13/03/2021 de 8h30 à 12h00 et de 13h00 à 16h00.

Entrée des véhicules rue de Montry





Matériel nécessaire

Gants

Masques

3 tentes 4*4 + poids

6 chaises

2 tables en résine

Imprimer 3 Listes des habitants

Barrières vauban

Amener les sacs déchets verts au
château 5 palettes

Préparer 14 panneaux en double A3

Indiquer sur l'affiche le jour et les
heures de distribution

Implanter la signalisation 3 jours
avant

Personnel présent

3 agents des SERVICES
TECHNIQUES

+

2 ou ??? POLICE MUNICIPALE

Solution Avec deux files de voitures

Entrée des véhicules rue de montry



Sortie des véhicules

mettre une personne pour assurer la sortie des véhicules

Tente 4*4 pour Nathalie

Stock de sacs à déchets verts

Stockage des véhicules

Zone de protection 1.5

Stock de sacs à déchets verts

Tente 4*4 pour alter ego de Nathalie

Chateau de Coupvray