



 les zones en rouges sont à tondre dans le cadre des 13 passages annuels

 = sente ou zone de pelouse à tondre avec 4 passages annuels

 = massif arbustes à tailler sous forme naturelle sécateur ou cisaille

 = haie à tailler au carré

 = charmille en forme topiaire à tailler avec une grande précision

 = massifs de plantes vivaces à désherber 3 fois dans l'année





Château

Ferme du couvent

Grange aux dimes

1



S 17

Sente non reoportoriée

Paroisse des Portes de la Brie

Parc de l'harmonie

Parc de l'harmonie

Lotissement des haies bouillées

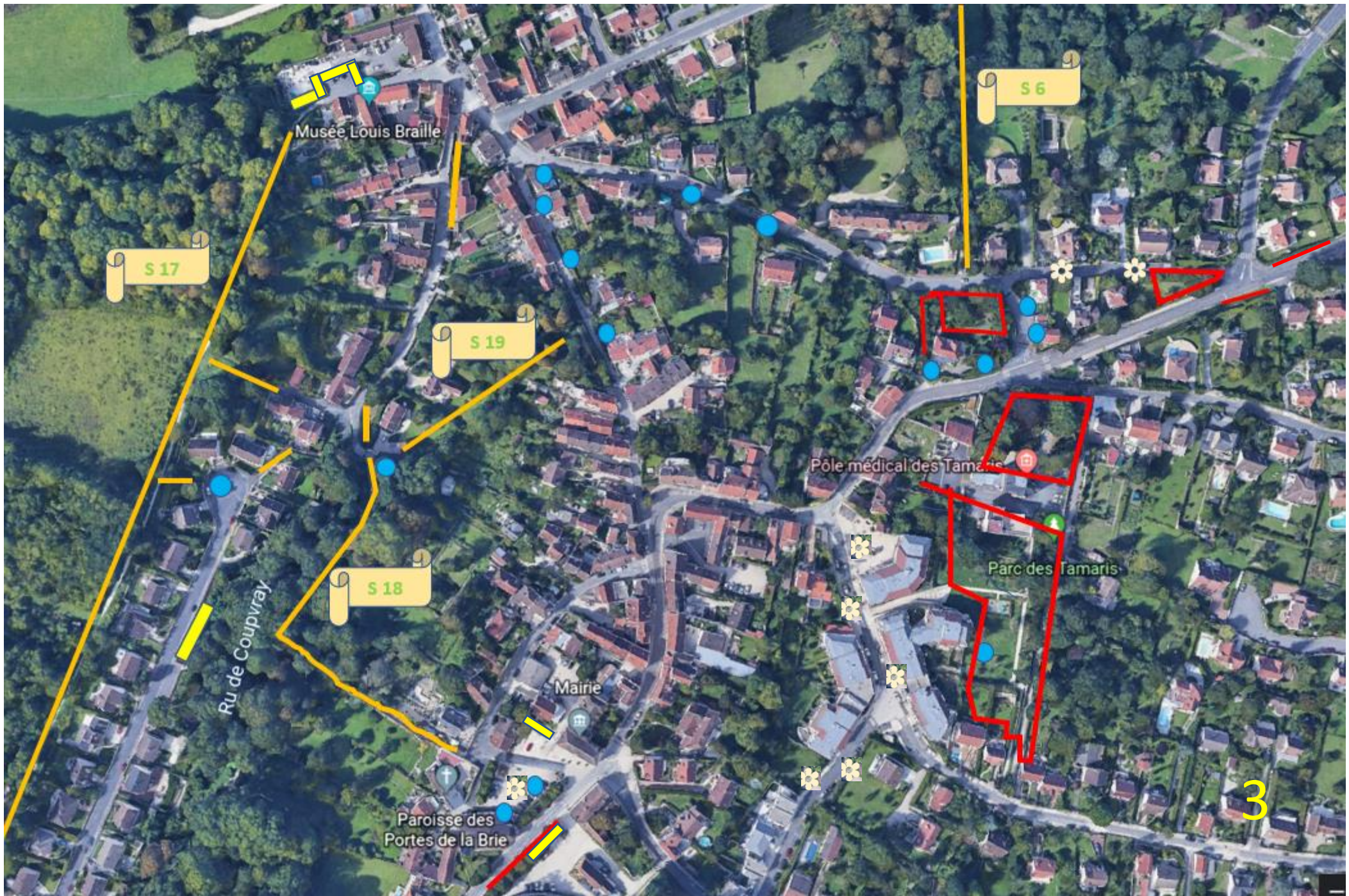
cimetiere

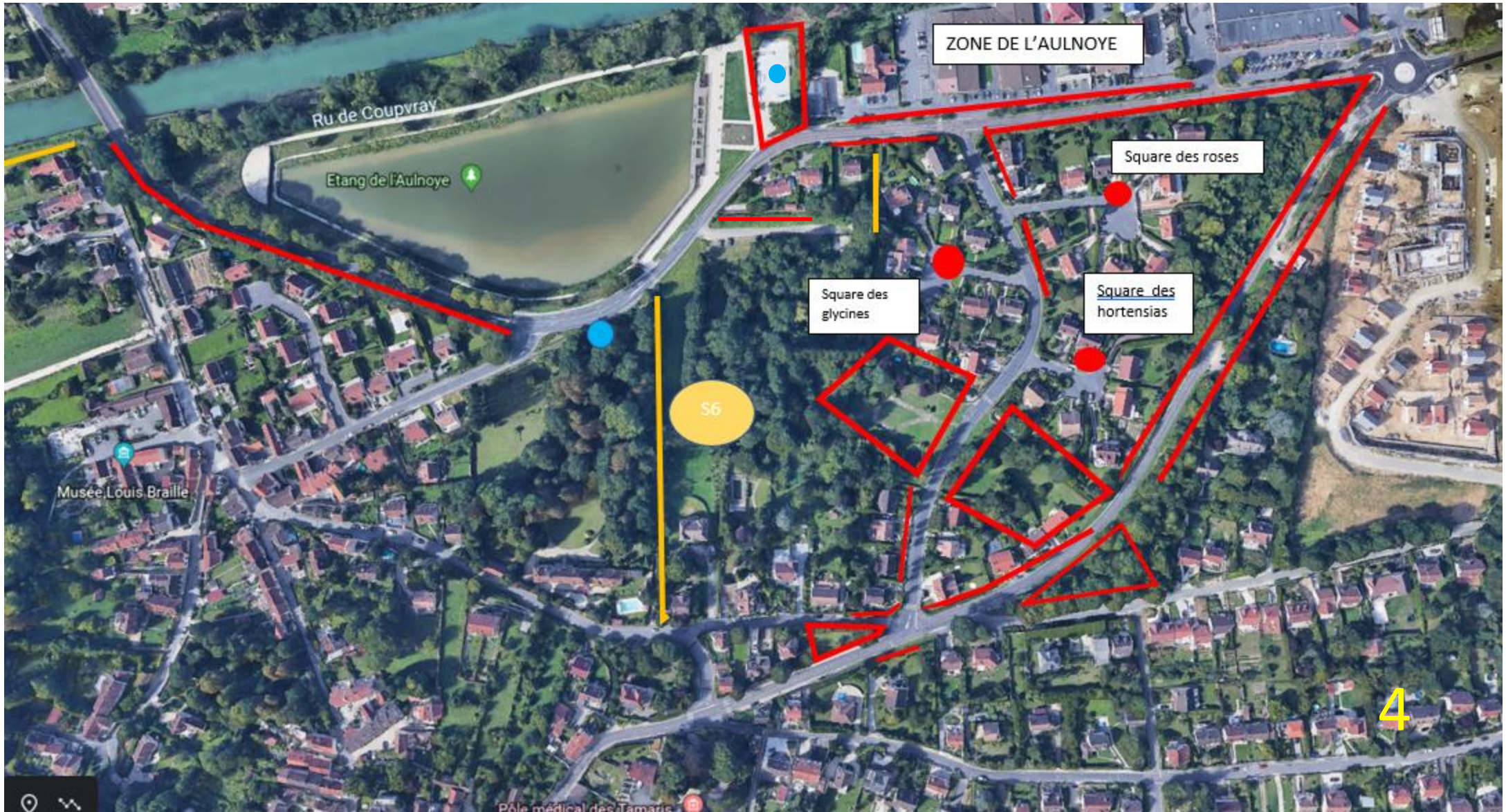
Aire de jeu

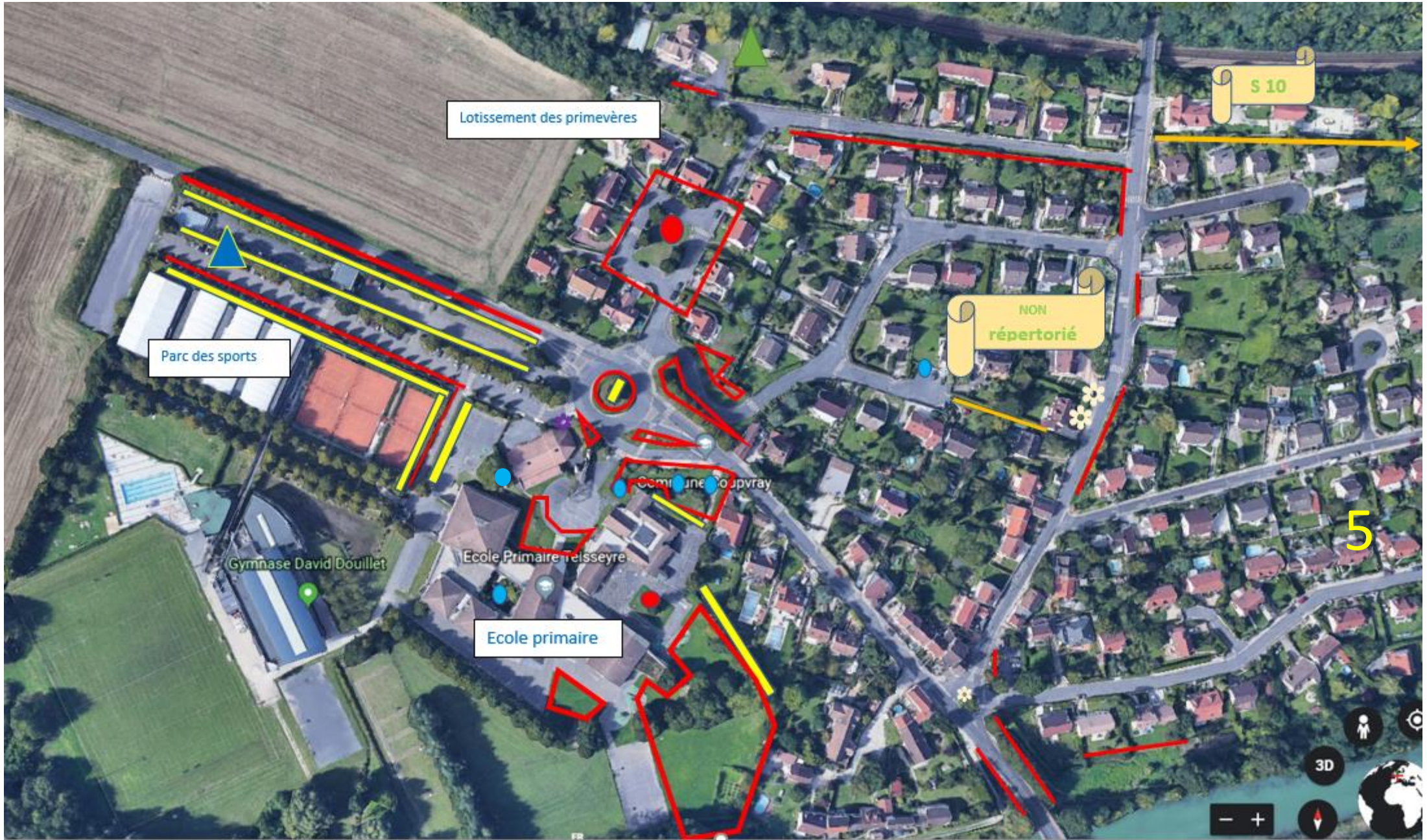
City parc

Chateau de Coupvray

2



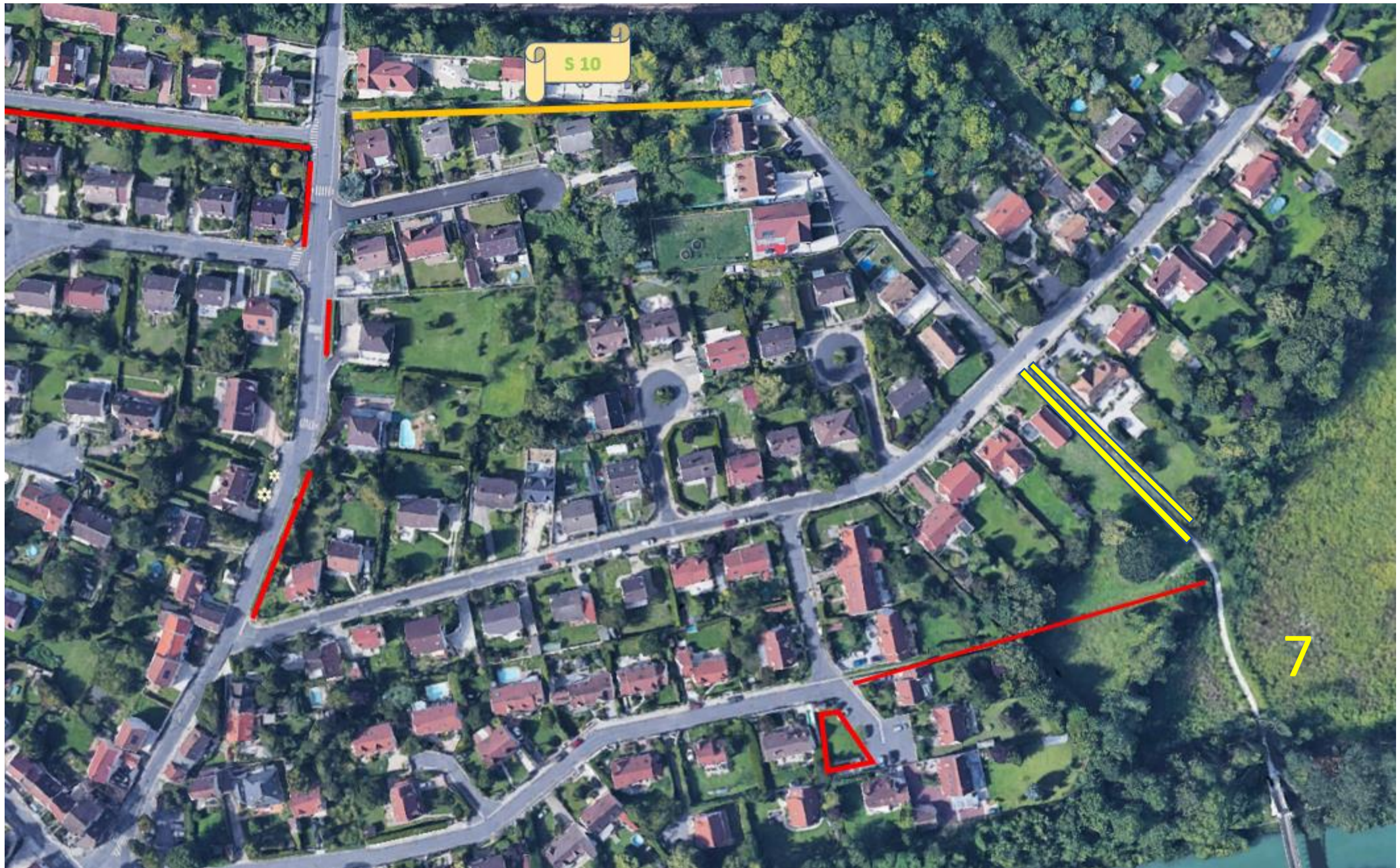




Parc des Tanians



6



S 10

7



8

